

鉄筋溶接継手工法™

商標登録 第5702324号
特許登録 第6010186号

一般社団法人 鉄筋溶接継手協会™

TEL:0795-24-5252 FAX:0795-24-5253

HP:<http://tytk.jp>

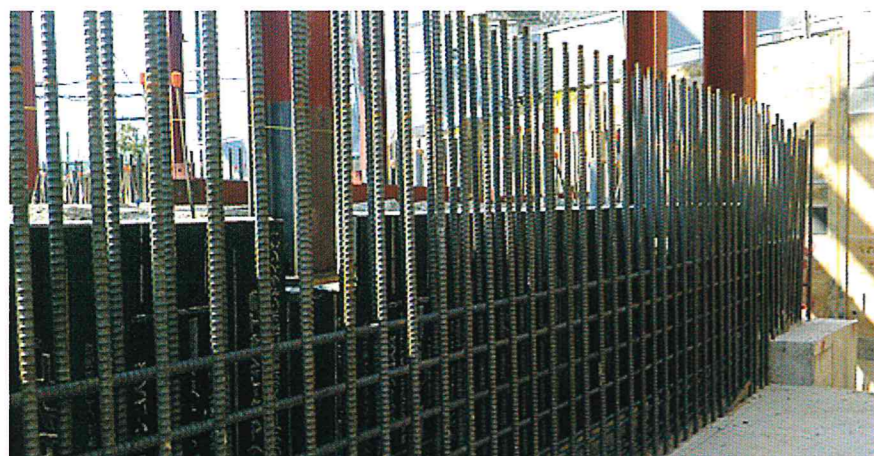
お問い合わせは、info@tytk.jpまで



建設省告示第1463号 適合溶接継手工法
一般社団法人 鉄筋溶接継手協会™

ISO9001:2015認証取得

駆体(梁柱)、地中梁、壁筋など 様々なところで鉄筋溶接継手が活躍しています。



鉄筋溶接継手工法の大きな特徴

SD345、390、490(D-13~D-51)に対応

●A級溶接継手で先組工法や全数継手(イモ継手)が可能。

溶接継手の特徴を生かした全数継手(イモ継手)が可能、鉄筋加工や配筋の効率化が計れ、従来工法に比べて工期短縮が可能になり、トータルコストの削減に大きく寄与します。

●溶接継手最大の弱点を克服、全周外観検査が可能。

特殊裏当て材の凹みにより初層溶け込み不良の激減に成功、溶接技術者の育成にも効果が大きく発揮されます。

また、特殊塗料を使用することにより裏当て材溶接継手で唯一全周外観検査が可能になりました。スピード化の施工面と可視化された品質面により最高の溶接継手をご提供できます。

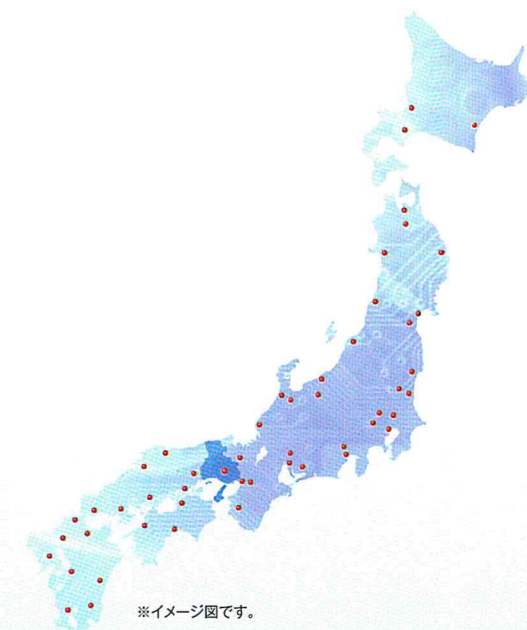
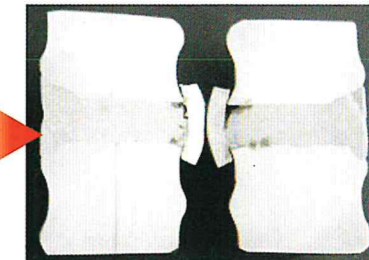
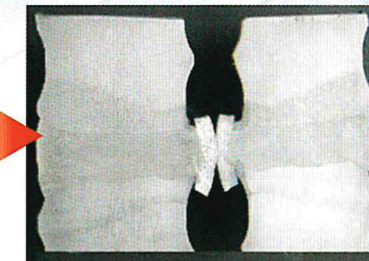
●施工認定会社の責任施工、だから安心。

鉄筋溶接継手工法は「施工認定書」取得会社の責任施工です。

これまではなかった管理体制により、営業から現場施工、管理、サポートまでの一連の流れで様々な場面に於いて柔軟に対応させていただきます。

●全国の溶接施工技能の統一化、万全な管理体制

これまでの溶接継手との大きな違いは、圧接同様に全国どこの施工会社でも同じようにA級溶接継手が施工できることにあります。JIS-Z-3882(2015)による技能試験での溶接技能管理を行なっておりますので均一化された溶接技能が確保でき、技能の安定化を実現することが出来ました。また、当協会は国土交通省からも了承を得ております。



※イメージ図です。

- マンション、ビル工事
- 店舗、倉庫地中梁
- 橋梁工事、地下工事
- 開口閉鎖、補修工事
- PC梁工事
- 耐震補強工事
- 機械設備基礎工事

.....etc.